

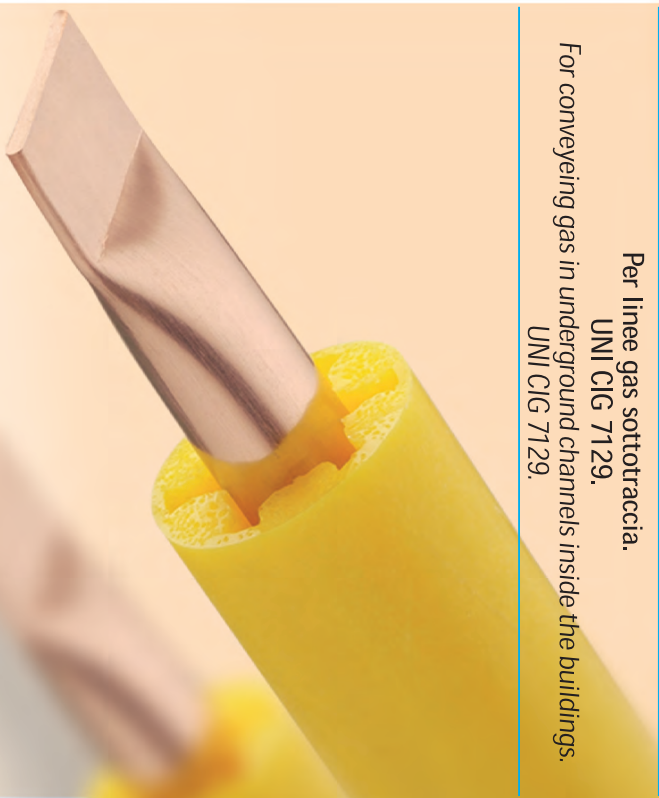
ISOclima



Per linee gas sottotraccia.

UNI CIG 7129.

For conveying gas in underground channels inside the buildings.
UNI CIG 7129.



soluzionegroup.com

CERTIFICAZIONI CERTIFICATES



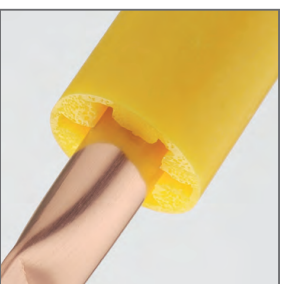
Systema Qualita Conforme alla norma UNI EN ISO 9001:2000



ISOCLIMA



ISOCLIMA



ISOClima Tubo di rame CuDHP 99,9% EN 1057 isolato con guaina in polietilene espanso alta densità, cellule chiuse, Classe 1.
 Controinie UNI CIG 7129 per passaggi sotto traccia grazie alla particolare conformazione della sezione della guaina che presenta speciali camere d'aria idonee a confluire eventuali fughe di gas fino all'esterno dell'edificio.
 Identificazione e metratura riportate progressivamente.
 Confezionato in bobine reggettate. Tubo rame liscio trattato anti-corrosione, garanzia del prodotto 30 anni.

ISOClima 99.9 % Cu-DHP copper pipe in compliance with EN 1057 insulated with a high density closed-cell polyethylene foam sheath Class 1.
 In compliance with UNI CIG 7129 for inclusion in underground pipe channels thanks to the particular configuration of the sheath's cross section with special air space, ideal to enable eventual gas leaks to flow outside the building.
 Identification and length progressively inserted.
 Packed in wound bobbins.
 Exsmo copper with anticorrosion treatment, product guarantee: 30 years.

LA GUAINA THE SHEATH

La guaina prodotta da ISOClima, in aderenza a supporto incombustibile, fonde senza sviluppo di fiamma: è quindi autoestinguente. La marcatura progressiva riportata metro per metro è: "00 ISOClimAGAS D X Sp idoneo per passaggi sotto traccia", oltre all'indicazione del giorno, ora minuto e linea di produzione per il controllo qualità. Principali caratteristiche della guaina: di ISOClimAGAS sono le camere d'aria presenti all'interno della sezione della guaina stessa. Queste hanno la specifica funzione di convogliare fino all'uscita dell'edificio eventuali fughe di gas. ISOClimAGAS trova il suo migliore impiego negli impianti gas "sotto traccia" all'interno dei fabbricati secondo quanto richiesto e prescritto dalla UNI CIG 7129.

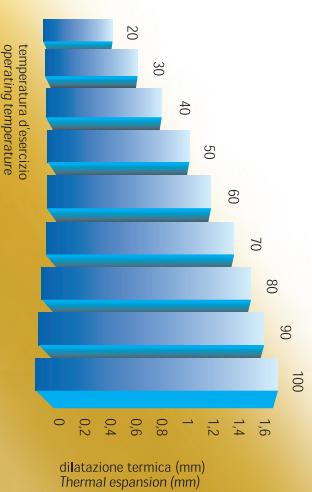
The insulating sheath, produced by ISOClima, which adheres to a non-flammable base, melts flamelessly and thus it's self-extinguishing. The progressive marking, printed meter by meter, is: "00 ISOClimAGAS D X Sp suitable for inclusion in underground pipe channels" as well as an indication of the date, time and production line for quality control purposes. The main features of the ISOClimAGAS sheath are the air spaces inside the section of the sheath. These have the function to enable eventual gas leaks to flow outside the building. ISOClimAGAS is mainly used in gas installations for inclusion in underground pipe channels inside the buildings in compliance with the UNI CIG 7129 law.



COLLAUDATO A TENUTA
TIGHTNESS TESTED

DATI TECNICI TECHNICAL DATA

Dilatazione termica del tubo di rame di lunghezza unitaria e temperatura d'installazione T=10°C
 Thermal expansion of unitary length copper pipe and installation temperature T=10°C



SPESSORE PARETE TUBO DI RAME COPPER PIPE WALL THICKNESS	1 mm fino a Ø18; 1,5 per Ø22
SPESSORE ISOLAMENTO INSULATION THICKNESS	6 mm
TEMPERATURE D'IMPIEGO OPERATING TEMPERATURE RANGE	-30°C + 95°C
DENSITÀ ISOLAMENTO INSULATION DENSITY	130 KG/m ³
RESISTENZA AL FUOCO FIRE RESISTANCE	Classe 1 (autoestinguente)
CONFEZIONE PACKAGING	Rotoli confezionati singolarmente con film trasparente ad ulteriore protezione, rotoli da 50 metri; 25 metri per il Ø22 Comes in single coils wrapped in clear film for added protection. 50 metre coils; 25 metre coils for diameter 22

DIM. ESTERNO PER SPESORE PARETE EXTERNAL DIAMETER FOR WALL THICKNESS (mm)	DIMENSIONI TOTALI CON IL RIVESTIMENTO TOTAL DIMENSIONS WITH SHEATH (mm)	PRESSIONE DI SCOPPIO NOMINALE NOMINAL BURSTING PRESSURE (Mpa)	PESO DEL TUBO DI RAME WEIGHT OF COPPER PIPE (kg/m)	PRESSIONE DIESERIZIO NOMINALE NOMINAL PRESSURE (Mpa)
12x1	24	37.40	0,2674	9,35
14x1	26	32,06	0,3223	8,01
16x1	27	29,92	0,3542	7,48
16x1	28	28,05	0,3714	7,01
18x1	30	24,93	0,4296	6,23
22x1,5	34	30,60	0,847	7,65